



# しろがね

## だより vol.4



### ★養老川臨海公園

養老川河口に位置する公園です。

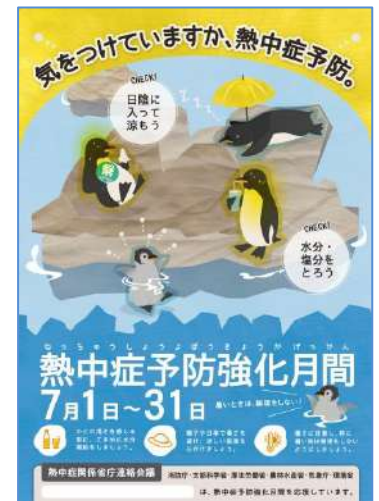
園内には東京湾を望むことのできる遊歩道や庭園風の松林などがあり、浜風を感じながら散策できるなど、市原市では数少ない海とふれあうことのできる場所となっています。



## 熱中症に注意！

7月は熱中症予防強化月間、発生件数は8月が最多ですが、次いで多いのが梅雨明け時です。この時期は身体がまだ暑さに慣れていないため上手に汗をかくことができず、体温をうまく調節できません。

特にご高齢の方はのどの渇きに対する感覚や暑さに対する感覚が鈍く、発汗など身体から熱を逃がす機能も低下していますから、**のどが渇いていなくても水分補給**をしましょう。また熱中症は室内や夜間でも多く発生しています。すだれやカーテンで直射日光を遮る、換気をして屋外の涼しい風を入れる、必要に応じてエアコンを使用するなどし、部屋に熱がこもらないように常に心掛け、**小まめに温度計をチェック**しましょう。



### 基本理念

わたくしたちは、医療をとおして社会に貢献いたします

医療法人社団 白金会

白金整形外科病院・白金整形外科クリニック



# 《特集》 白金訪問看護ステーション



薬が多すぎていつどれを飲めばいいのか間違えそう

一人暮らしだけど大丈夫？

家族だけで床ずれや傷の手当ができるか心配



ご本人やご家族の様々な疑問やご相談にお応えします。

入浴、食事、排せつのお手伝いをします。

バルーン交換、点滴、インスリン注射などもお任せください。

「立つ」「座る」など生活面や関節可動域など身体面のリハビリテーションで自立のお手伝いをします。

定期的に病気の状態や血圧・体温・脈拍をチェックしたり、内服薬の管理をします。



床ずれ防止の工夫や指導、床ずれの手当てをします。

「白金訪問看護ステーション」では4名の看護師が、住み慣れた地域やご家庭で療養生活が送れるよう点滴・注射などの医療処置やご家族の相談対応、緊急時の対応などを行っています。また医師やケアマネージャー、関係機関と連携を取り、安心して生活が送れるよう支援させて頂いております。

## 訪問看護師の一日

- 8:30 ミーティング
- 9:00 訪問1 軒目
- 10:00 訪問2 軒目
- 11:30 休憩
- 12:30 訪問3 軒目
- 13:30 訪問4 軒目
- 15:00 訪問5 軒目
- 16:00 書類作成他
- 17:30 オンコール対応
- 翌 8:30



朝のミーティングでは看護内容を全員で確認しています。また日々他事業所との情報交換をして連携を取っています。訪問看護の内容は患者様ごとに異なります(次ページをご参照ください)。

白金訪問看護ステーションでは患者様の気持ちに寄り添ったサポートを心掛けています。

17:30 から翌朝 8:30 の間、夜間でも連絡が取れるよう専用の携帯電話を交代で持ち帰り、深夜の容態急変など予期せぬ状況にも対応できるようスタンバイしています。



●訪問看護はこんなサービスを提供します

♡病状の観察

病気や障害の状態、血圧・体温・脈拍などのチェック

♡療養上のお世話

身体の清拭、洗髪、入浴介助、食事や排泄などの介助・指導

♡床ずれ予防・処置

床ずれ防止の工夫や指導、床ずれの手当て

♡医療処置

インスリン注射や点滴、バルーンカテーテルの交換など。

♡ターミナルケア

がん末期や終末期などでも、自宅で過ごせるよう適切なお手伝い

♡認知症ケア

事故防止など、認知症介護の相談・工夫をアドバイス

♡在宅でのリハビリテーション

転倒予防や機能の回復、嚥下機能訓練等のリハビリテーション

♡ご家族への介護支援・相談

介護方法の指導ほか、さまざまな相談対応

併設する介護・医療系サービスとも連携を図っています。24時間365日対応の連絡先を設けていますので安心してサービスを利用して頂けます。

●どんな人が使えるの？

訪問看護の仕組み

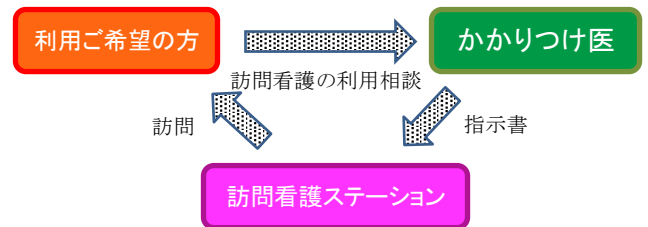
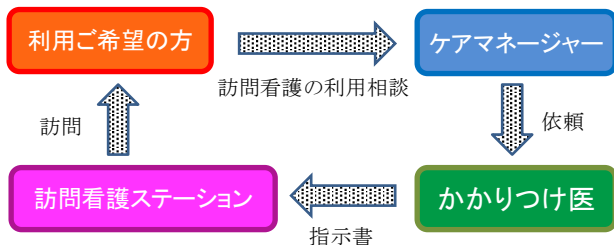
♡ご介護保険での利用

「要支援 1~2」または「要介護 1~5」に該当する方は、**ケアマネジャーにご相談**下さい。ケアプランに沿ってサービスを提供しております。

♡医療保険での利用

赤ちゃんからお年寄りまで年齢に関係なくご利用頂けます。ご利用を希望する際には、**かかりつけ医にご相談**ください。訪問看護ステーションでは、かかりつけ医が交付した「訪問看護指示書」に基づき、必要なサービスを提供します。

通常週3回まで、ご本人ご家族の希望によっては毎日伺うことも出来ます。



※白金訪問看護ステーションでは市原市と隣接する地域にもサービスを提供しています。

医療法人社団 白金会

- ◆白金整形外科クリニック (2F 通所リハビリ)
  - 〒290-0059 千葉県市原市白金町 1-70
  - TEL : 0436-22-1435 FAX : 0436-21-8848
- ◆白金整形外科病院
  - 〒290-0059 千葉県市原市白金町 1-75-1
  - TEL : 0436-22-2748 FAX : 0436-22-1436
- ◆リハビリテーション病院さらしな
  - 〒290-0050 千葉県市原市更級 1-5-3
  - TEL : 0436-25-2345 FAX : 0436-20-0301
- ◆介護老人保健施設リハパークきくま
  - 〒290-0007 千葉県市原市菊間 1136-6
  - TEL : 0436-40-8220
- ◆白金訪問看護ステーション
  - 〒290-0059 千葉県市原市白金町 1-70
  - TEL : 0436-26-6662 FAX : 0436-26-6663
- ホームページ : <http://shirogane-hp.com>

白金会 関連施設

- ◆デイサービス ベル市原
  - 〒290-0062 千葉県市原市八幡 1018
  - TEL : 0436-40-9100
- ◆デイサービス ピウ八幡
  - 〒290-0062 千葉県市原市八幡 125-1
  - TEL : 0436-40-3757
- ◆グループホーム ピウ八幡
  - 〒290-0062 千葉県市原市八幡 125-1 3・4F
  - TEL : 0436-40-3758
- ◆グループホーム ピウあさひ五所
  - 〒290-0063 千葉県市原市旭五所 7-1
  - TEL : 0436-40-1511
- ※お問い合わせは月曜から土曜 8:30~17:30 まで受け付けておりません。
- ホームページ : <http://piw-bell.com>